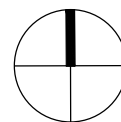


**VYBUDOVÁNÍ JÍDELNY
V PROSTORU ATRIA
LÁZEŇSKÉHO DOMU AURORA**



TŘEBOŇ, ČESKÁ REPUBLIKA

Investor Slatinné lázně Třeboň s.r.o.

Generální projektant JPS J. Hradec s.r.o.

Hl. inženýr projektu Ing. Milan Špulák

Spolupráce -

Přímý zpracovatel -

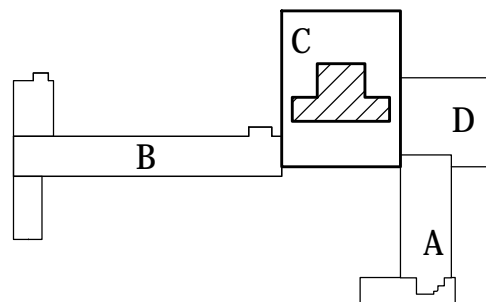
Vypracoval Ing.arch. Kateřina Žižková

Ved. projektant Ing. Milan Špulák



J.Hradec s.r.o.
Jarošovská 753/II
Jindřichův Hradec
tel.: 384 371 021
www.jpsjh.cz
info@jpsjh.cz

Revize				
	Číslo	Popis	Datum	Podpis



±0,000 = 442,650 BPV

Archivní číslo 21039

Stavba **VYBUDOVÁNÍ JÍDELNY V PROSTORU ATRIA
LÁZEŇSKÉHO DOMU AURORA**

Stupeň DOKUMENTACE PRO PROVÁDĚNÍ STAVBY (DPS)

Název PS - SO -

Část **D.1.1.3 Projekt interiéru**

Název výkresu **KATALOGOVÉ LISTY**

Datum LEDEN 2022

Formát

Měřítko

					č. paré
stupeň	číslo PS - SO	část	výkres	revize	
DPS	-	D.1.1.3	D.1.1.3.8	00	



KATALOGOVÝ LIST VÝROBKU

INT

SEZNAM:

INT 01	KOBEREC
INT 02	VINYLOVÁ PVC PODLAHA
INT 03	VÝMALBA STĚN - BARVA
INT 04	OMYVATELNÁ TAPETA
INT 05	OPLÁŠTĚNÍ VÝDEJNÍHO A NÁPOJOVÉHO PULTU
INT 06	OBKLAD OCELOVÉHO PŘÍHRADOVÉHO VAZNÍKU
INT 07	JÍDELNÍ ŽIDLE
INT 08	JÍDELNÍ STŮL 90x90
INT 09	JÍDELNÍ STŮL 90x60
INT 10	VĚŠÁK NA STĚNĚ
INT 11	VENKOVNÍ ŽIDLE
INT 12	VENKOVNÍ STŮL

POZNÁMKA:

Všechny rozměry nutno ověřit na stavbě. Je-li uvedeno v technických požadavcích "cca" nebo "orientační rozměr", platí rozměrová tolerance $\pm 5\%$. Toto neplatí u vestavěných prvků, kde rozměr musí následně odpovídat rozměrům v objektu.

Materiály budou následně upřesněny na základě vzorků předložených dodavateli na stavbě. Všechny finální materiály musí být odsouhlaseny architektem.

Dimenze všech nosných i nenosných prvků jsou pouze orientační. Finální provedení musí být odsouhlaseno architektem.

Veškeré prvky instalované do interiéru budou vyvzorkovány a předloženy k odsouhlasení, buď před podepsáním smlouvy v rámci zadávacího řízení na veřejnou zakázku, nebo po uzavření smlouvy (podmínky předložení vzorků jsou uvedeny ve smlouvě o dílo - vzor smlouvy viz. příloha č.1 zadávací dokumentace veřejné zakázky).

Tato dokumentace řeší pouze základní materiálové, rozměrové specifikace interiérových prvků. Všechny materiály, povrchy a výrobky použité dodavatelem musí mít příslušné atesty a splňovat všechny požadavky vyhlášek ČSN.



KATALOGOVÝ LIST VÝROBKU

INT

01

UMÍSTĚNÍ VÝROBKU (OBJEKT):

OZNAČENÍ VE VÝKRESU

KOBEREC

VÝROBCE (příp. VÝHRADNÍ DODAVATEL):

-

POPIS VÝROBKU:

Sametový vinyl je unikátní omyvatelná vinylová podlaha s textilním povrchem, která kombinuje vysokou odolnost a trvanlivost pružných podlahových krytin s kvalitou, pocitem tepla a komfortu koberců. Skládá se z pevného vinylu vyztuženého skelným rounem s hustě sametovým povrchem z vláken nylonu 6.6, která jsou barvena s použitím vodou ředitelných barev. Vlákná nylonu 6.6 jsou pevně ukotvená v základní vrstvě. Při výrobě nejsou používány žádné dodatečné chemické procesy, pouze ošetření horkou párou, které stabilizuje barvy.

Šířka role: 2,0 m

Délka role: 30,0 m

Tloušťka: 4,3 mm

Celková hmotnost: 1800 g/m²Hmotnost vlákna: 250 g/m²

Materiál vlákna: nylon 6.6

Zvuková izolace: 20 dB

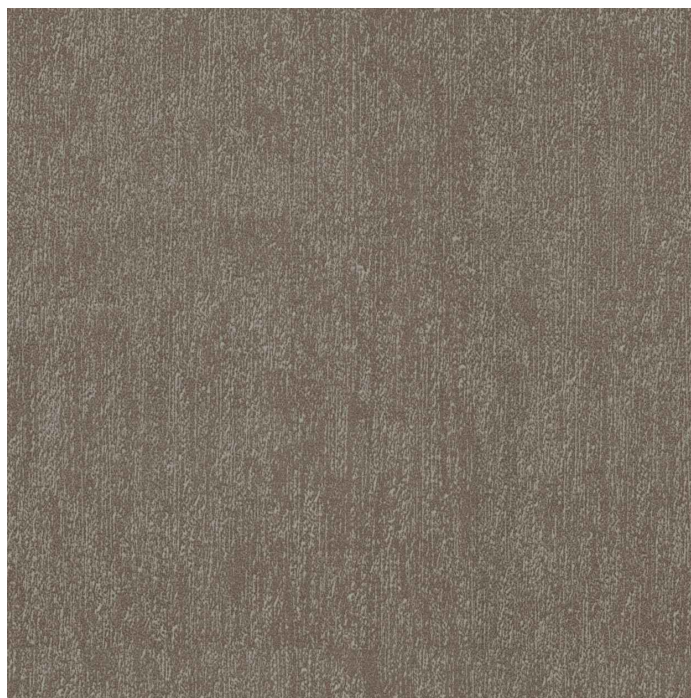
Tepelná izolace: 0,048 m²K/W

BARVA VÝROBKU:

- viz. vyobrazení (bude upřesněno podle vzorků předložených vybraným dodavatelem)

VYOBRAZENÍ:

(příp. výkres: MĚŘ.: x:y)



POZNÁMKA:

Veškeré prvky vybavení interiéru musí být vzorkovány a schváleny autorem návrhu interiéru a investorem.



KATALOGOVÝ LIST VÝROBKU

INT

02

UMÍSTĚNÍ VÝROBKU (OBJEKT):

OZNAČENÍ VE VÝKRESU

VINYLOVÁ PVC PODLAHA

VÝROBCE (příp. VÝHRADNÍ DODAVATEL):

-

POPIS VÝROBKU:

V okolí výdejních pultů vinylová PVC podlaha

Tloušťka: 2 mm

Tloušťka nášlapné vrstvy: 0,7 mm

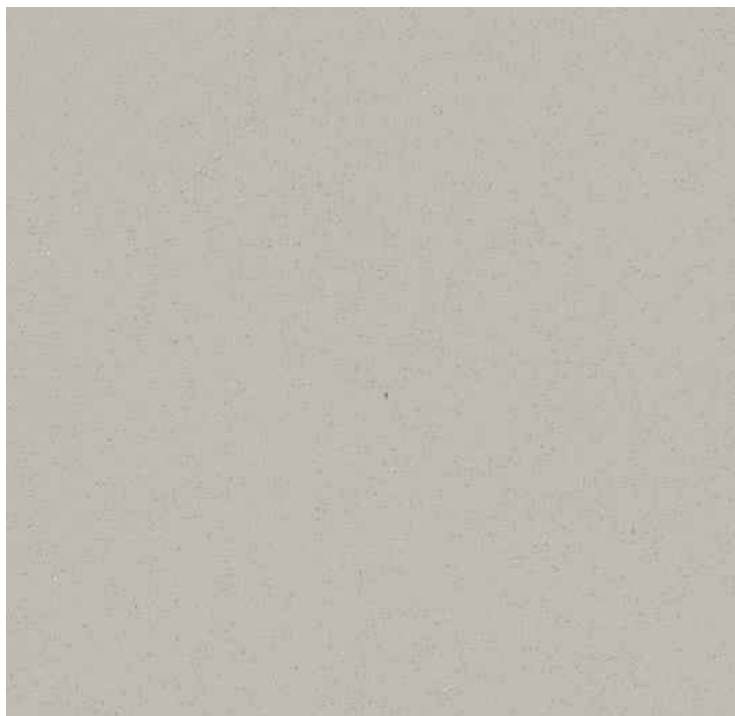
Délka x šířka: ± 25 m x 200 cm

BARVA VÝROBKU:

- viz. vyobrazení (bude upřesněno podle vzorků předložených vybraným dodavatelem)

VYOBRAZENÍ:

(příp. výkres: MĚŘ.: x:y)



POZNÁMKA:

Veškeré prvky vybavení interiéru musí být vzorkovány a schváleny autorem návrhu interiéru a investorem.



KATALOGOVÝ LIST VÝROBKU

INT

03

UMÍSTĚNÍ VÝROBKU (OBJEKT):

OZNAČENÍ VE VÝKRESU

VÝMALBA STĚN - BARVA

VÝROBCE (příp. VÝHRADNÍ DODAVATEL):

-

POPIS VÝROBKU:

V pohledech je na některých stěnách specifikována výmalba - barva.

Odstín výmalby např.: modrá oceán RAL 5020

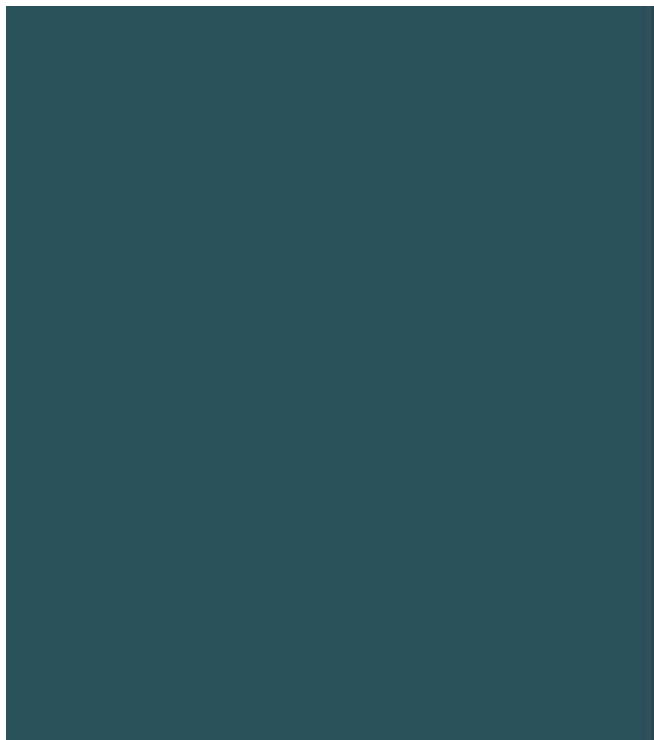
Přesný odstín a plochy, kde bude odstín aplikován určí architekt na základě vzorků.

BARVA VÝROBKU:

- viz. vyobrazení (bude upřesněno podle vzorků předložených vybraným dodavatelem)

VYOBRAZENÍ:

(příp. výkres: MĚŘ.: x: y)



POZNÁMKA:

Veškeré prvky vybavení interiéru musí být vzorkovány a schváleny autorem návrhu interiéru a investorem.



KATALOGOVÝ LIST VÝROBKU

INT

04

UMÍSTĚNÍ VÝROBKU (OBJEKT):

OZNAČENÍ VE VÝKRESU
OMYVATELNÁ TAPETA

VÝROBCE (příp. VÝHRADNÍ DODAVATEL):

-

POPIS VÝROBKU:

Omyvatelná vliesová tapeta.

Tapety na zeď se vyznačují dobrou prodyšností, mechanickou odolností a schopností zakrytí jemných prasklin.

Pro aplikaci vliesových tapet jsou vhodné rovné stěny s vlhkostí ne vyšší než 0,8 %. Při lepení vliesových tapet se lepidlo nanáší přímo na podkladovou stěnu, na kterou se přikládají jednotlivé pruhy tapety.

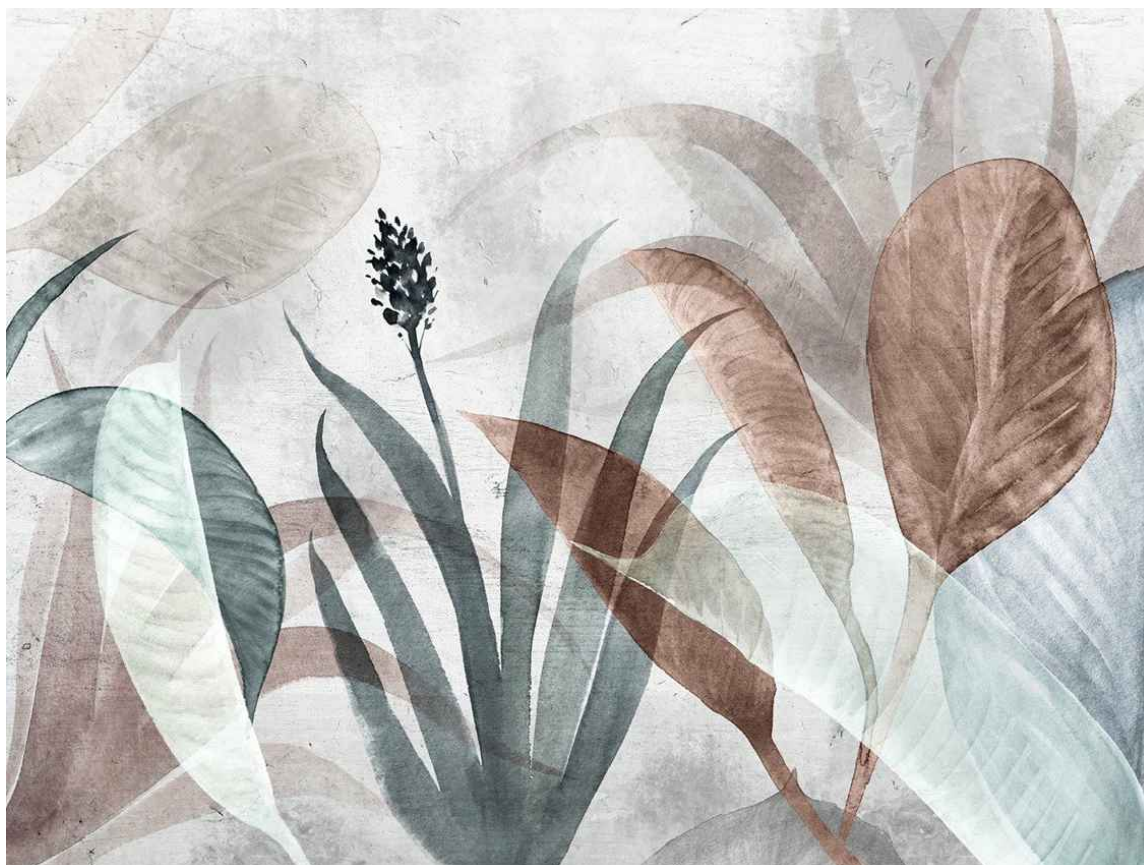
Před tapetováním je vhodné každou stěnu napanetrovat. Penetrace sjednocuje savost podkladu a zvyšuje adhezi následných vrstev.

BARVA VÝROBKU:

- viz. vyobrazení (bude upřesněno podle vzorků předložených vybraným dodavatelem)

VYOBRAZENÍ:

(příp. výkres: MĚŘ.: x:y)



POZNÁMKA:

Veškeré prvky vybavení interiéru musí být vzorkovány a schváleny autorem návrhu interiéru a investorem.



KATALOGOVÝ LIST VÝROBKU

INT
05

UMÍSTĚNÍ VÝROBKU (OBJEKT):

OZNAČENÍ VE VÝKRESU

OPLÁŠTĚNÍ VÝDEJNÍHO A NÁPOJOVÉHO PULTU

VÝROBCE (příp. VÝHRADNÍ DODAVATEL):

-

POPIS VÝROBKU:

OBKLAD Z MINERÁLNÍHO KAMENE

Přední a boční obklad bude v provedení umělý-minerální kámen.

Jedná se o polyvinylesterovou pryskyřici, pigment, granulát a kvalitní minerální plnivo/pojivo.

V zadní části výdejního pultu (v přední části nápojového pultu) budou umístěny otevírací dvířka také ze stejného materiálu. V přední části výdejního pultu bude umístěna nika také ze stejného materiálu s LED páskou v hliníkové liště s difusorem svítivost 3000 K (teplé světlo) zafrézované do horní stěny niky 50 mm od přední hrany. Vnitřní povrch niky ze stejného materiálu jako ostatní obkladový materiál (bez znatelných spojů – napojení). PD výdejní části bude mít přední hranu s horním a spodním rádiusem R3 a zadní těsnící lištu výšky 40 mm. Dvířka u pultů budou uzamykatelná.

Podrobněji viz D.1.4.8 Gastronomická technologie

BARVA VÝROBKU:

- viz. vyobrazení (bude upřesněno podle vzorků předložených vybraným dodavatelem)

VYOBRAZENÍ:

(příp. výkres: MĚŘ.: x:y)

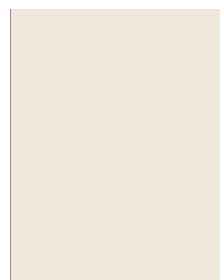
ilustrativní foto



Barva svislého obkladu
(např.: červenohnědá RAL- 3011)



Barva pracovní desky
(např.: krémová RAL 9001)



POZNÁMKA:

Veškeré prvky vybavení interiéru musí být vzorkovány a schváleny autorem návrhu interiéru a investorem.



KATALOGOVÝ LIST VÝROBKU

INT
06

UMÍSTĚNÍ VÝROBKU (OBJEKT):

OZNAČENÍ VE VÝKRESU

OBKLAD OCELOVÉHO PŘÍHRADOVÉHO VAZNÍKU

VÝROBCE (příp. VÝHRADNÍ DODAVATEL):

-

POPIS VÝROBKU:

Všechny pohledově viditelné dřevěné prvky v interiéru jídelny budou:

- všestranně hoblované
- opatřené ochrannou olejovou lazурou v odstínu dub přírodní

Přesný odstín bude vybrán dle vzorku ve srovnání s dýhou nábytku (přírodní dub).

BARVA VÝROBKU:

- viz. vyobrazení (bude upřesněno podle vzorků předložených vybraným dodavatelem)

VYOBRAZENÍ:

(příp. výkres: MĚŘ.: x:y)

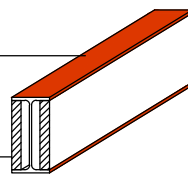
OBKLAD OCELOVÉHO PŘÍHRADOVÉHO VAZNÍKU:

HE 200A

(např.: RAL 3011)

DŘEVĚNÝ OBKLAD

BARVA-PŘÍRODNÍ DUB

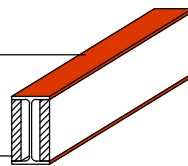


HEB 180

(např.: RAL 3011)

DŘEVĚNÝ OBKLAD

BARVA-PŘÍRODNÍ DUB



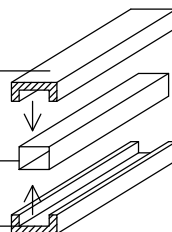
DŘEVĚNÝ OBKLAD

BARVA-PŘÍRODNÍ DUB

HR 60x80x4

DŘEVĚNÝ OBKLAD

BARVA-PŘÍRODNÍ DUB



POZNÁMKA:

Veškeré prvky vybavení interiéru musí být vzorkovány a schváleny autorem návrhu interiéru a investorem.



KATALOGOVÝ LIST VÝROBKU

INT

07

UMÍSTĚNÍ VÝROBKU (OBJEKT):

OZNAČENÍ VE VÝKRESU

JÍDELNÍ ŽIDLE

VÝROBCE (příp. VÝHRADNÍ DODAVATEL):

-

POPIS VÝROBKU:

Židle je vyrobená z dubu a čalouněna látkou.

Výška (cm): 84
Šířka (cm): 49
Hloubka (cm): 45
Výška sedu (cm): 47,5
Šířka sedu (cm): 45
Hloubka sedu (cm): 49
Materiál: dřevo, látka
Maximální zatížení(kg): 120
Barva sedáku: modrá
Barva nohou: přírodní dřevo-dub
Základní materiál: dřevo-dub

BARVA VÝROBKU:

VYOBRAZENÍ:

(příp. výkres: MĚŘ.: x:y)



POZNÁMKA:

Veškeré prvky vybavení interiéru musí být vzorkovány a schváleny autorem návrhu interiéru a investorem.



KATALOGOVÝ LIST VÝROBKU

INT

08

UMÍSTĚNÍ VÝROBKU (OBJEKT):

OZNAČENÍ VE VÝKRESU

JÍDELNÍ STŮL

VÝROBCE (příp. VÝHRADNÍ DODAVATEL):

-

POPIS VÝROBKU:

Jídelní stůl pro 4 osoby, čvercový. Deska dýha (přírodní dub), nohy masiv - dub, přírodní.

Rozměry: 90 x 90 cm

BARVA VÝROBKU:

VYOBRAZENÍ:

(příp. výkres: MĚŘ.: x:y)



POZNÁMKA:

Veškeré prvky vybavení interiéru musí být vzorkovány a schváleny autorem návrhu interiéru a investorem.



KATALOGOVÝ LIST VÝROBKU

INT

09

UMÍSTĚNÍ VÝROBKU (OBJEKT):

OZNAČENÍ VE VÝKRESU

JÍDELNÍ STŮL

VÝROBCE (příp. VÝHRADNÍ DODAVATEL):

-

POPIS VÝROBKU:

Jídelní stůl pro 2 osoby, obdélníkový. Deska dýha (přírodní dub), nohy masiv - dub, přírodní.

Rozměry: 60 x 90 cm

BARVA VÝROBKU:

VYOBRAZENÍ:

(příp. výkres: MĚŘ.: x:y)



POZNÁMKA:

Veškeré prvky vybavení interiéru musí být vzorkovány a schváleny autorem návrhu interiéru a investorem.



KATALOGOVÝ LIST VÝROBKU

INT

10

UMÍSTĚNÍ VÝROBKU (OBJEKT):

OZNAČENÍ VE VÝKRESU

VĚŠÁK NA STĚNU

VÝROBCE (příp. VÝHRADNÍ DODAVATEL):

-

POPIS VÝROBKU:

Nástěnný věšák vyroben z masivního dubového dřeva, které dodává produktu přirozený vzhled. Háčky se připevňují pomocí skrytých otvorů.

Materiál: dub / tvrdovoskový olej

Rozměry: 13,5cm x 4,4cm x 2 cm

Nosnost: až 5kg

BARVA VÝROBKU:

VYOBRAZENÍ:

(příp. výkres: MĚŘ.: x:y)



POZNÁMKA:

Veškeré prvky vybavení interiéru musí být vzorkovány a schváleny autorem návrhu interiéru a investorem.



KATALOGOVÝ LIST VÝROBKU

INT

11

UMÍSTĚNÍ VÝROBKU (OBJEKT):

OZNAČENÍ VE VÝKRESU

ŽIDLE

VÝROBCE (příp. VÝHRADNÍ DODAVATEL):

-

POPIS VÝROBKU:

Zahradní židle díky celokovovému provedení v červeném odstínu poskytuje židle perfektní stabilitu podpořenou plastovými kluzáky pro zamezení poškrábání podlahy.

Materiál: Kov
Barva: Tmavě červená
Výška: 78,6 cm
Šířka: 49,6 cm
Hloubka: 51,8 cm
Výška sedu: 45 cm
Sedák: Lakovaný kov
Podnož: Lakovaný kov
Stohovatelnost: 6 ks

BARVA VÝROBKU:

VYOBRÁZENÍ:

(příp. výkres: MĚŘ.: x:y)



POZNÁMKA:

Veškeré prvky vybavení interiéru musí být vzorkovány a schváleny autorem návrhu interiéru a investorem.



KATALOGOVÝ LIST VÝROBKU

INT

12

UMÍSTĚNÍ VÝROBKU (OBJEKT):

OZNAČENÍ VE VÝKRESU

VENKOVNÍ STŮL

VÝROBCE (příp. VÝHRADNÍ DODAVATEL):

-

POPIS VÝROBKU:

Celokovová konstrukce v antracitovém provedení pro všechny venkovní prostory či jiná veřejná prostranství.

Materiál: Kov
Barva: Antracitová
Výška: 75 cm
Šířka: 80 cm
Hloubka: 80 cm
Stohovatelné

BARVA VÝROBKU:

VYOBRAZENÍ:

(příp. výkres: MĚŘ.: x:y)



POZNÁMKA:

Veškeré prvky vybavení interiéru musí být vzorkovány a schváleny autorem návrhu interiéru a investorem.